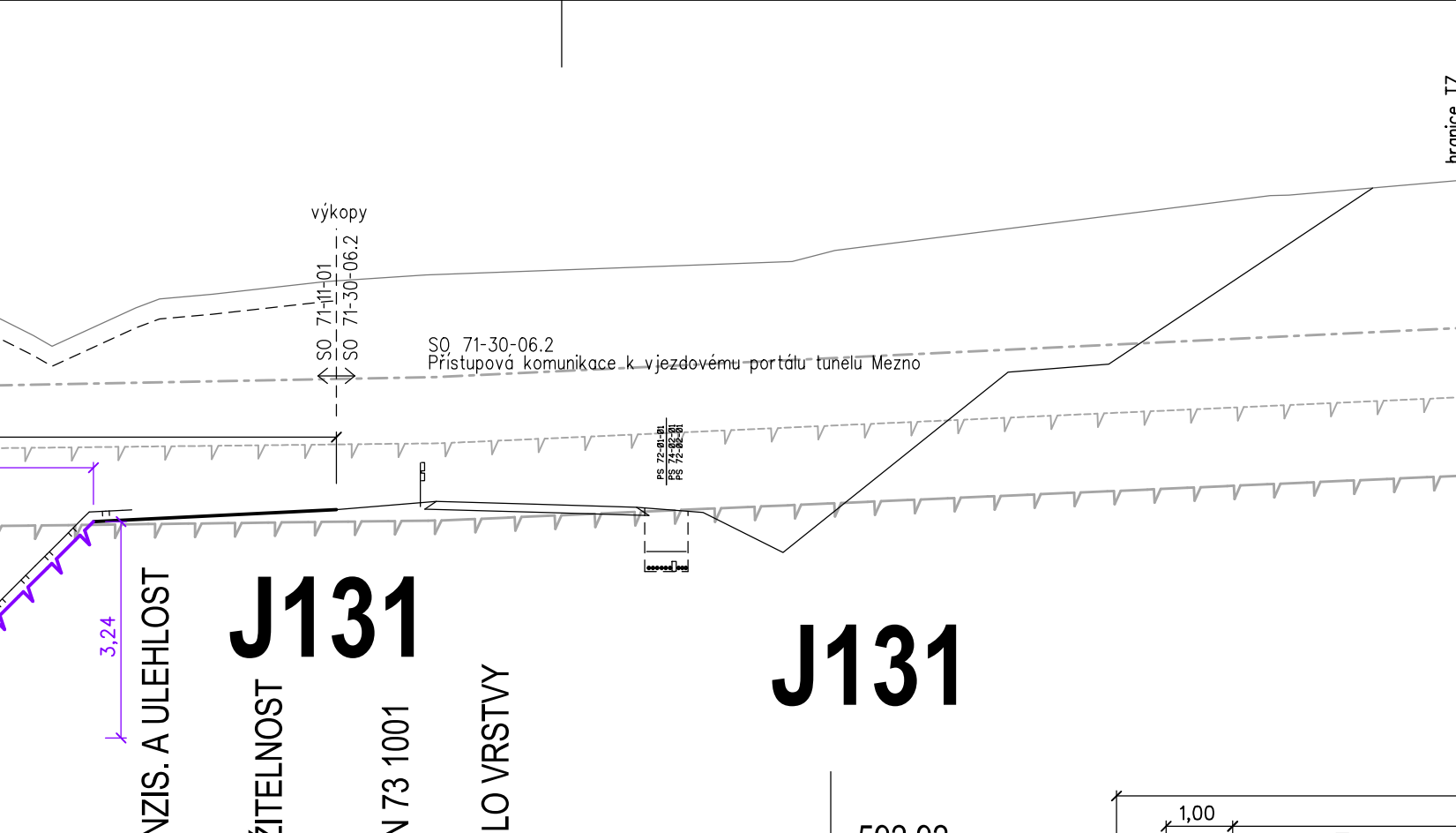
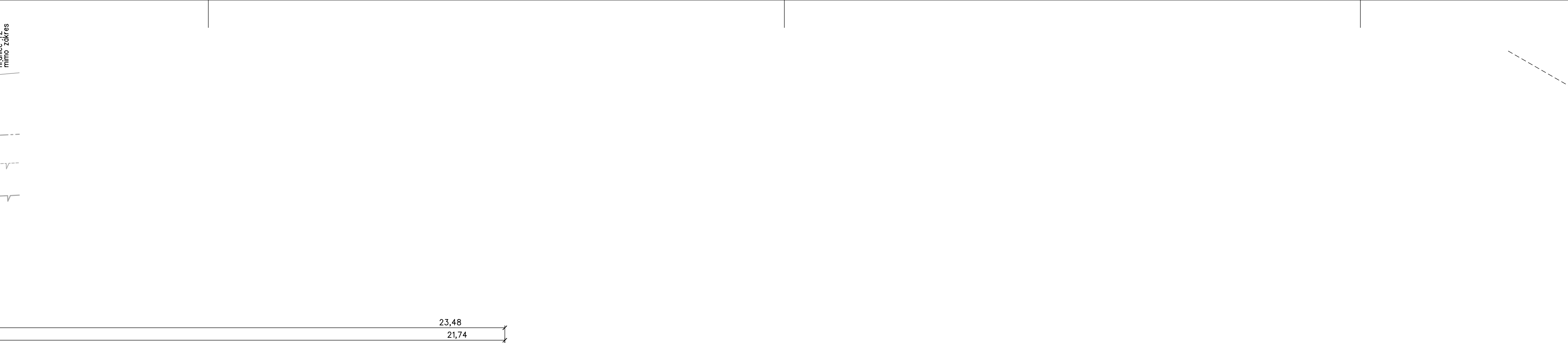


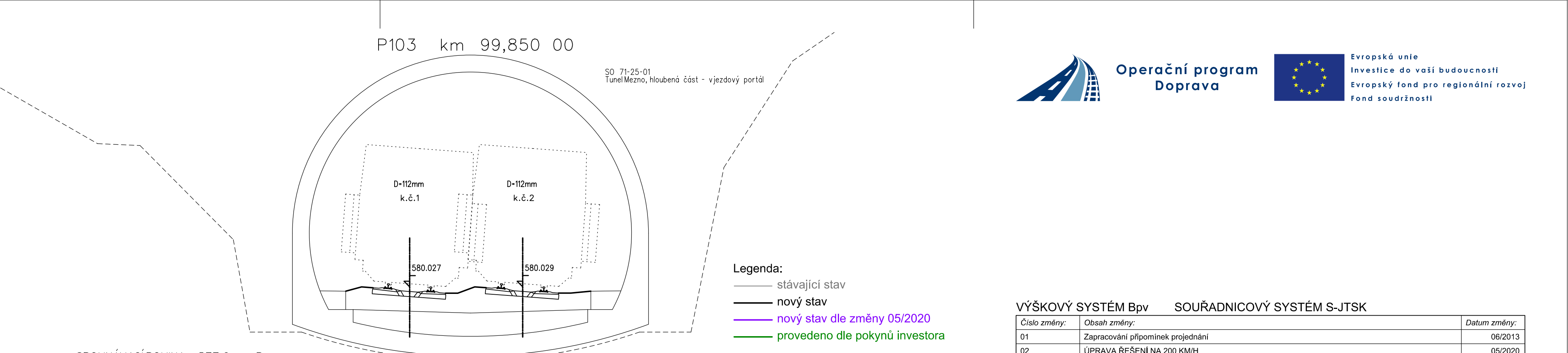
SROVNÁVACÍ ROVINA	576.0 m BpV
VZDÁLENOST NOVÝCH OS [m]	4.000
POSUNY KOLEJE č.1 [m]	
VZDÁLENOST STÁVAJÍCÍCH OS [m]	



SROVNÁVACÍ ROVINA	576.0 m BpV
VZDÁLENOST NOVÝCH OS [m]	4.000
POSUNY KOLEJE č.1 [m]	
VZDÁLENOST STÁVAJÍCÍCH OS [m]	



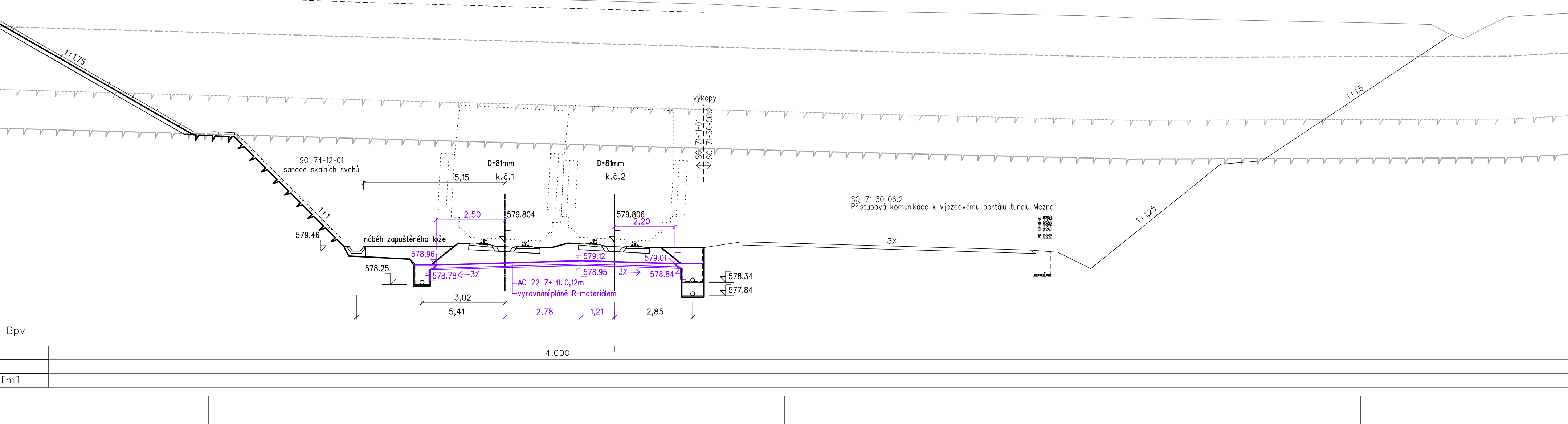
SROVNÁVACÍ ROVINA	577.0 m BpV
VZDÁLENOST NOVÝCH OS [m]	4.000
POSUNY KOLEJE č.1 [m]	
VZDÁLENOST STÁVAJÍCÍCH OS [m]	



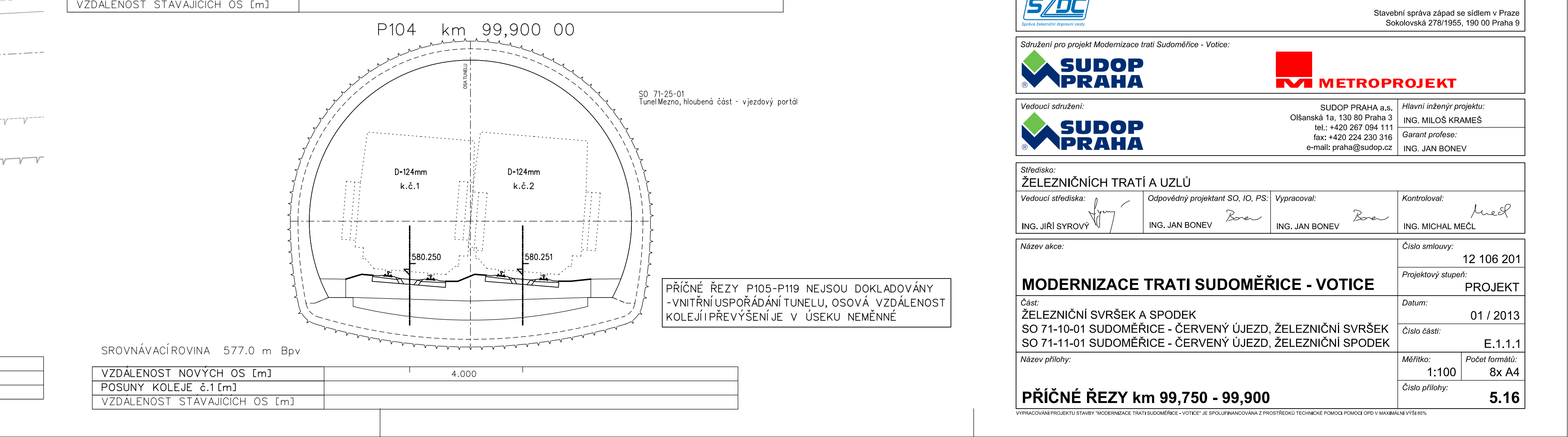
SROVNÁVACÍ ROVINA	577.0 m BpV
VZDÁLENOST NOVÝCH OS [m]	4.000
POSUNY KOLEJE č.1 [m]	
VZDÁLENOST STÁVAJÍCÍCH OS [m]	



SROVNÁVACÍ ROVINA	576.0 m BpV
VZDÁLENOST NOVÝCH OS [m]	4.000
POSUNY KOLEJE č.1 [m]	
VZDÁLENOST STÁVAJÍCÍCH OS [m]	



SROVNÁVACÍ ROVINA	576.0 m BpV
VZDÁLENOST NOVÝCH OS [m]	4.000
POSUNY KOLEJE č.1 [m]	
VZDÁLENOST STÁVAJÍCÍCH OS [m]	







SROVNÁVACÍ ROVINA	577.0 m BpV
VZDÁLENOST NOVÝCH OS [m]	4.000
POSUNY KOLEJE č.1 [m]	
VZDÁLENOST STÁVAJÍCÍCH OS [m]	

VÝŠKOVÝ SYSTÉM BpV		SOUŘADNICOVÝ SYSTÉM S-JTSK	
Číslo změny:	Obsah změny:	Datum změny:	
01	Zpracování připomínek projednání	06/2013	
02	ÚPRAVA ŘEŠENÍ NA 200 KM/H	05/2020	
03	-	-	

Investor:	Správa železniční dopravní cesty, s.o. Dlažďená 1003/7, 110 00 Praha 1
Investor:	Stavební správa západ se sídlem v Praze Sokolovská 278/1955, 190 00 Praha 9

Sdružení pro projekt Modernizace trati Sudoměřice - Votice:		
---	--	--

Vedoucí sdružení:	SUDOP PRAHA a.s. Oblánská 1a, 130 80 Praha 3 tel.: +420 267 094 111 fax: +420 224 230 316 e-mail: praha@sudop.cz	Hlavní inženýr projektu: ING. MILOŠ KRAMEŠ Garant profese: ING. JAN BONEV
-------------------	--	--

Sřídisko: ŽELEZNIČNÍCH TRATÍ A UZLŮ			
Vedoucí sřídiska:  ING. JIŘÍ SYROVÝ	Odpovědný projektant SO, IO, PS:  ING. JAN BONEV	Vypracoval:  ING. JAN BONEV	Kontroloval:  ING. MICHAL MEČL

Název akce:	Číslo smlouvy:
MODERNIZACE TRATI SUDOMĚŘICE - VOTICE	12 106 201

Část:	Datum:
ŽELEZNIČNÍ SVRŠEK A SPODEK SO 71-10-01 SUDOMĚŘICE - ČERVENÝ ÚJEZD, ŽELEZNIČNÍ SVRŠEK SO 71-11-01 SUDOMĚŘICE - ČERVENÝ ÚJEZD, ŽELEZNIČNÍ SPODEK	01 / 2013

Název přílohy:	Číslo části:	Měřítko:	Počet formátů:
PŘÍČNÉ ŘEZY km 99,750 - 99,900	E.1.1.1	1:100	8x A4
	Číslo přílohy:		
	5.16		